



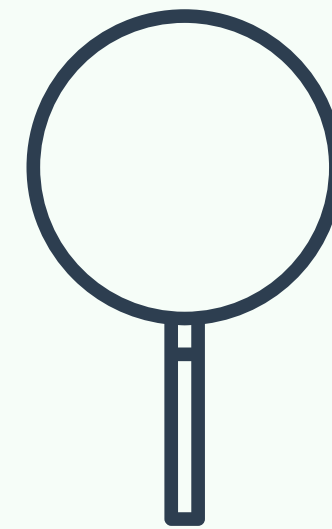
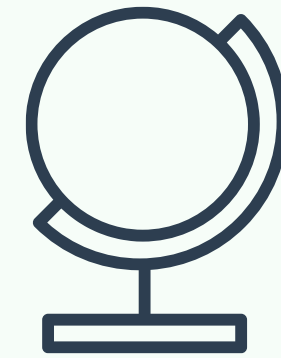
115年

高雄市立三民高中

# 高一升高二 選班群說明會

教務處 紀雅齡主任

探索自我，精準定位你的未來藍圖！





# 目 錄

## TABLE OF CONTENTS

01

---

課程地圖

03

---

雙語實驗班

05

---

課程諮詢與認識  
大學校系準備

02

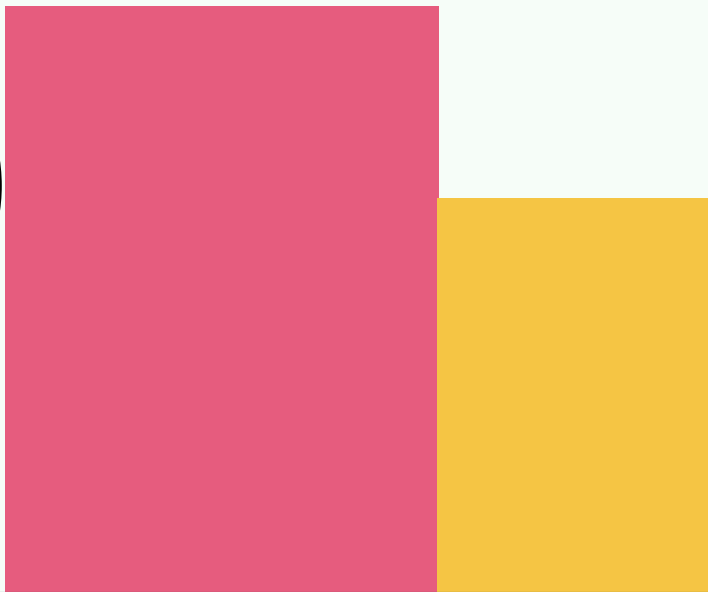
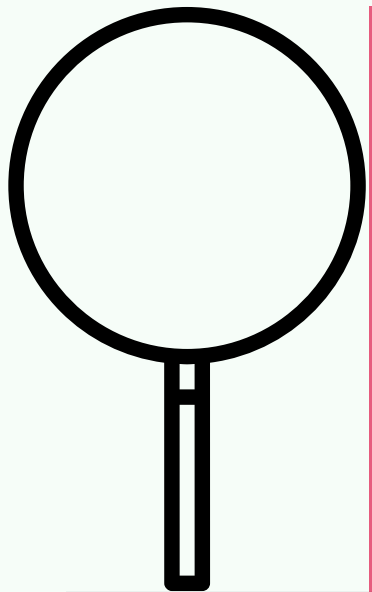
---

數A數B

04

---

學習歷程檔案與  
考招制度





115年高雄市立三民高中  
高一升高二選班群說明會

# 課程地圖



# 三民導航地圖：認識四大班群



**【A】人文社會班群**



**【B】財經法商班群**



**【C】數理工程班群**



**【D】醫藥生技班群**

每一條路徑，都對應著特定的學群領域與加深加廣選修課程。

# 解析文組雙軌：[A]人文社會 與 [B]財經法商 的關鍵分歧

## [A] 人文社會班群



數學配置：  
數學 B  
(高二) ➔ 數學 乙 (高三)



核心專注：  
強化語文、藝術、史地公  
深廣課程。



未來雷達：  
教育、傳播、設計、  
文史哲。

## [B] 財經法商班群



數學配置：  
自行決定  
數學 A 或是 數學 B



核心專注：  
除了社會領域，更強調邏  
輯思維與商管基礎。



未來雷達：  
法律、政治、財務金融、  
企業管理。

# 解析理科雙軌：[C]數理工程 與 [D]醫藥生技 的關鍵分歧

## [C] 數理工程班群



**專屬武裝：**  
進階物理 (力學、電磁學)、  
進階程式語言、工程設計  
專題。



**未來雷達：**  
半導體、AI資訊、土木建  
築、電機工程。

## [D] 醫藥生技班群



**專屬武裝：**  
進階生物 (動物/植物體構造  
與功能)、化學反應與平衡。

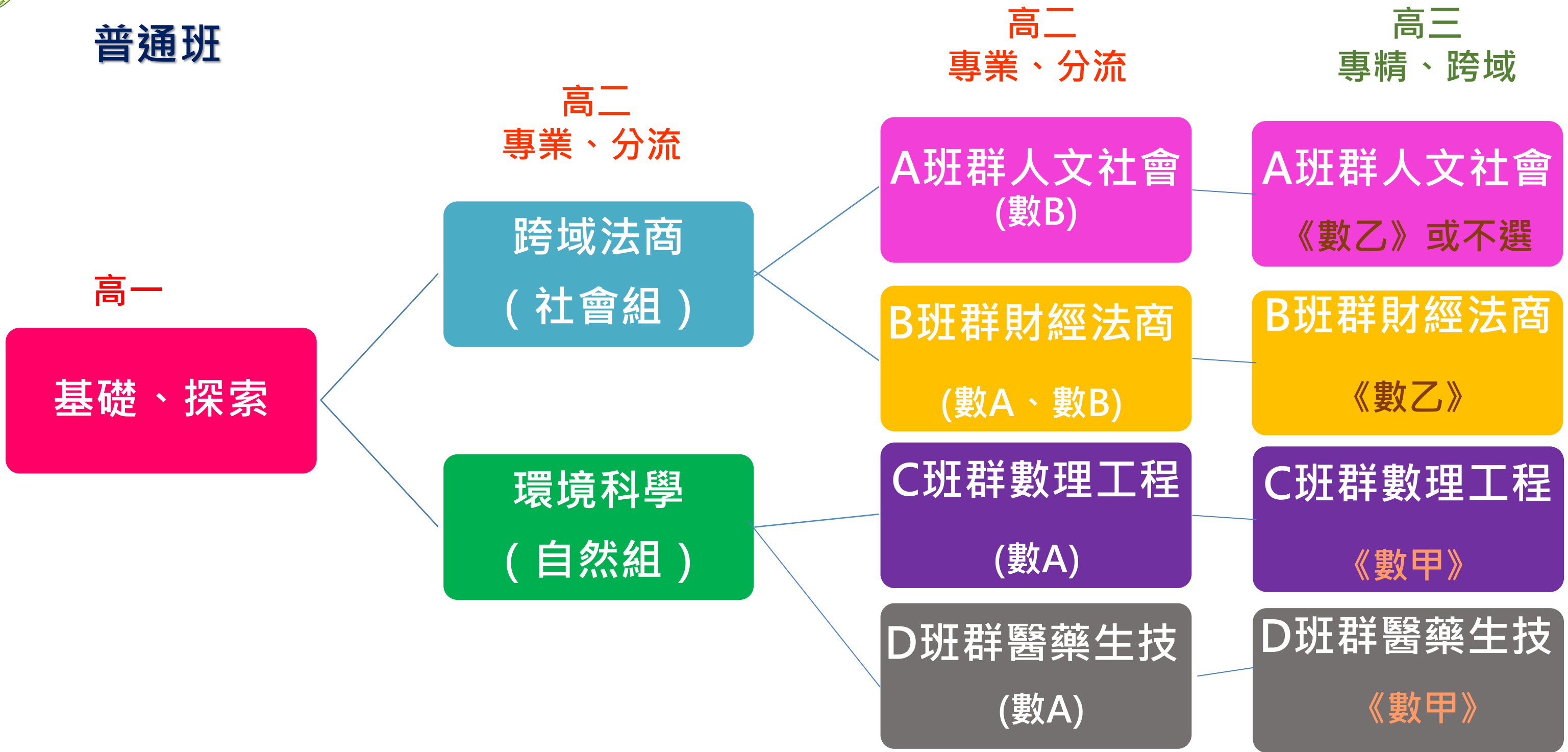


**未來雷達：**  
臨床醫學、護理、藥學、  
農業生技。

**共同基礎：數學 A 與 核心自然科學**



# 普通班





# 高雄市立三民高級中學114學年入學(高二)總體課程地圖(普通班)

願景

掌握時代脈動的快樂終身學習者

核心能力

創造力	國際力	領導力	行動力	永續力
問題解決	外語應用	合作學習	科技行動	自我學習
創意思考	多元文化	人際互動	社會關切	藝術品味
邏輯判斷	環境關懷	溝通表達	道德實踐	活動人生

階段	高一	高二上	高二下	高三上	高三下
基本能力必修	<b>基礎探索</b> 國文4 英文4 數學4 歷史2 地理2 公民2 生物2 物理2 生涯規畫1 音樂1 體育2 資訊科技1 本土語1	<b>專業分組</b> 國文4 英文4 數學4 體育2 歷史2 地理2 公民2 探究與實作2 生活科技1 家政2	<b>專業分組</b> 國文4 英文4 數學4 體育2 地理2 美術2 探究與實作2 生活科技1 健體2	<b>專精跨域</b> 國文4 英文2 美術1 體育2 全民國防1 藝術生活1 音樂1	<b>專精跨域</b> 美術1 體育2 全民國防1 藝術生活1 音樂1
	校訂必修	閱讀理解1	研究方法1	專題研究1	專題研究1
	多元選修	多元選修2	多元選修2		多元選修2
適性學習	加深加廣選修	0	12	40	
	彈性學習	生涯探索 彈性微學習	生涯探索 彈性微學習	專題探索 自主學習	專題發表 彈性微學習

- 大學學群**
- 文史哲學群
  - 外語學群
  - 教育學群
  - 藝術學群
  - 大眾傳播學群
  - 法政學群
  - 管理學群
  - 財經學群
  - 資訊學群
  - 工程學群
  - 數理化學群
  - 地球與環境學群
  - 醫藥衛生學群
  - 生命科學學群
  - 生物資源學群
  - 社會與心理學學群
  - 建築與設計學群
  - 遊憩與運動學群

團體活動(每學期)



# 114學年度 高一升高二課程地圖 人文社會班群(A班群) 普通班

基礎探索

專業分流

專精跨域

邁向大學

階段		高一上	高一下	高二上	高二下	高三上	高三下
基本能力必修	部定必修	國文4 英文4 數學4 歷史2 地理2 公民2 生物(2) 地科(2) 物理(2) 化學(2) 音樂1 體育2 資訊科技1 生涯規劃(1) 本土語1	國文4 英文4 數學4 歷史2 地理2 公民2 生物(2) 地科(2) 物理(2) 化學(2) 音樂1 體育2 資訊科技1 生命教育(1) 本土語1	國文4 英文4 <b>數學B4</b> 體育2 歷史(2) 地理(2) 公民(2) 美術(2) 探究與實作2 生活科技1 家政(2)	國文4 英文4 <b>數學B4</b> 體育2 歷史(2) 地理(2) 公民(2) 美術(2) 探究與實作2 生活科技1 健護(2)	國文4 英文2 美術1 體育2 全民國防1 藝術生活1 音樂1	美術1 體育2 全民國防1 藝術生活1 音樂1
	校訂必修	閱讀理解1	研究方法1	<b>專題研究1</b>	<b>專題研究1</b>		
適性學習	多元選修	多元選修2	多元選修2				多元選修2
	加深加廣選修			A、B班群加深加廣選修(上下各6): 探究與實作:歷史學探究2 探究與實作:地理與人文社會科學研究2 探究與實作:公共議題與社會探究2 *思考:智慧的啟航2 *第二外語:西語2 *安全教育與傷害防護2 *第二外語:德語2 *健康與休閒生活2 *未來想像與生涯進路2 *Podcast-三民播客2 *表演創作2 *Advanced Conversation Skills2 *閩南語口語溝通與表達2 *為十選三		語文表達與傳播應用1 國學常識2 英文作文2 族群、性別與國家歷史3 社會環境議題3 現代社會與經濟3 數乙4 多媒體音樂2 安全教育與傷害防護2 思考:智慧的啟航2 健康與休閒生活2 第二外語:德語2 第二外語:西語2 表演創作2 *為六選一	語文表達與傳播應用1 各類文學選讀2 專題閱讀與研究2 英文閱讀與寫作2 英語聽講2 科技、環境與藝術的歷史3 空間資訊科技3 民主政治與法律3 數乙4 未來想像語生涯進路2 新媒體藝術1 基本設計1
	彈性學習		學涯探索	<b>專題探索 自主學習</b>	<b>專題發表</b>	自主學習 充實補強課程	自主學習 充實補強課程

大學學群
文史哲學群
外語學群
教育學群 (教育、成教特教...)
社會與心理學群
法政學群
大眾傳播學群
管理學群
財經學群
資訊學群
體育與遊憩 (餐旅管運動與遊憩學群理、觀光、休閒管理...)
建築與設計學群 (都市計畫、景觀設計、服裝設計...)

團體活動2 (每學期)



# 114學年度 高一升高二課程地圖 財經法商班群(B班群) 普通班

基礎探索

專業分流

專精跨域

邁向大學

階段	高一上	高一下	高二上	高二下	高三上	高三下
基本能力必修	部定必修 國文4 英文4 數學4 歷史2 地理2 公民2 生物(2) 地科(2) 物理(2) 化學(2) 音樂1 體育2 資訊科技1 生涯規劃(1) 本土語1	國文4 英文4 數學4 歷史2 地理2 公民2 生物(2) 地科(2) 物理(2) 化學(2) 音樂1 體育2 資訊科技1 生命教育(1) 本土語1	國文4 英文4 數學AB4 體育2 歷史(2) 地理(2) 公民(2) 美術(2) 探究與實作2 生活科技1 家政(2)	國文4 英文4 數學AB4 體育2 歷史(2) 地理(2) 公民2 美術(2) 探究與實作2 生活科技1 健護(2)	國文4 英文2 美術1 體育2 全民國防1 藝術生活1 音樂1	美術1 體育2 全民國防1 藝術生活1 音樂1
	校訂必修 閱讀理解1	研究方法1	專題研究1	專題研究1		
適性學習	多元選修 多元選修2	多元選修2				多元選修2
	加深加廣選修		A、B班群加深加廣選修(上下各6): 探究與實作:歷史學探究2 探究與實作:地理與人文社會科學研究2 探究與實作:公共議題與社會探究2 *思考:智慧的啟航2 *第二外語:西語2 *安全教育與傷害防護2 *第二外語:德語2 *健康與休閒生活2*未來想像與生涯進路2 *Podcast-三民播客2 *表演創作2 *Advanced Conversation Skills2 *閩南語口語溝通與表達2 *為十選三		語文表達與傳播應用1 國學常識2 英文作文2 數學乙4 族群、性別與國家歷史3 社會環境議題3 現代社會與經濟3	語文表達與傳播應用1 各類文學選讀2 專題閱讀與研究2 英文閱讀與寫作2 英語聽講2 數學乙4 科技、環境與藝術的歷史3 空間資訊科技3 民主政治與法律3
	彈性學習	學涯探索	專題探索 自主學習	專題發表	自主學習 充實補強課程	自主學習 充實補強課程
團體活動2 (每學期)						

大學學群
文史哲學群 外語學群 教育學群 (教育、成教特教...) 社會與心理學群 法政學群 大眾傳播學群 管理學群 財經學群 資訊學群 體育與遊憩 (餐旅管運動與遊憩學群理、觀光、休閒管理...) 建築與設計學群 (都市計畫、景觀設計、服裝設計...)



# 114學年度 高一升高二課程地圖 數理工程班群(C班群) 普通班

基礎探索



專業分流



專精跨域



邁向大學

階段		高一上	高一下	高二上	高二下	高三上	高三下
基本能力必修	部定必修	國文4 英文4 數學4 歷史2 地理2 公民2 生物(2)地科(2) 物理(2)化學(2) 音樂1 體育2 資訊科技1 生涯規劃(1) 本土語1	國文4 英文4 數學4 歷史2 地理2 公民2 生物2 地科2 物理2 化學2 音樂1 體育2 資訊科技1 生命教育(1) 本土語1	國文4 英文4 <b>數學A4</b> 體育2 歷史(2) 地理(2) 公民(2) 美術(2) 探究與實作2 生活科技1 家政(2)	國文4 英文4 <b>數學A4</b> 體育2 歷史(2) 地理(2) 公民(2) 美術(2) 探究與實作2 生活科技1 健護(2)	國文4 英文2 美術1 體育2 全民國防1 藝術生活1 音樂1	美術1 體育2 全民國防1 藝術生活1 音樂1
	校訂必修	閱讀理解1	研究方法1	<b>專題研究1</b>	<b>專題研究1</b>		
適性學習	多元選修	多元選修2	多元選修2				多元選修2
	加深加廣選修			C班群加深加廣選修(上下各6): 選化-物質與能量2(上) 選物-力學一2(上) 選化-物質構造與反應速率2(下) 選物-力學二與熱學2(下) *進階程式語言2 *科技應用專題2 *選地-地質與環境2 *閩南語文口語溝通與表達2 *閩南語文專題研究2 *為五選二		語文表達與傳播應用1 英文作文2 <b>數學甲4</b> 選物-波動光與聲音2 選物-電磁現象一1 選化-化學反應與平衡一2 選化-有機化學與應用科技1 選修地科-大氣、海洋及天文2 機器人專題1 *進階程式語言2 *科技應用專題2 *運動與健康2 *為三選一	語文表達與傳播應用1 專題閱讀與研究2 英文閱讀與寫作2 英語聽講2 機器人專題1 未來想像與生涯進路2 <b>數學甲4</b> 選物-電磁現象二與量子現象2 選物-電磁現象一1 選化-化學反應與平衡二2 選化-有機化學與應用科技1 *工程設計專題製作2 *未來想像與生涯進路2 *為二選一
	彈性學習		學涯探索	<b>專題探索 自主學習</b>	<b>專題發表</b>	自主學習 充實補強課程	自主學習 充實補強課程

大學學群
建築與設計 資訊學群 工程學群 數理化學群 地球與環境 教育學群 (自然科學教育、工業教育、數學暨資訊教育...)

團體活動2 (每學期)



# 114學年度 高一升高二課程地圖 醫藥生技班群(D班群) 普通班

基礎探索



專業分流



專精跨域



邁向大學

階段		高一上	高一下	高二上	高二下	高三上	高三下
基本能力必修	部定必修	國文4 英文4 數學4 歷史2 地理2 公民2 生物(2) 地科(2) 物理(2) 化學(2) 音樂1 體育2 資訊科技1 生涯規劃(1) 本土語1	國文4 英文4 數學4 歷史2 地理2 公民2 生物(2) 地科(2) 物理(2) 化學(2) 音樂1 體育2 資訊科技1 生命教育(1) 本土語1	國文4 英文4 數學A4 體育2 歷史(2) 地理(2) 公民(2) 美術(2) 探究與實作2 生活科技1 家政(2)	國文4 英文4 數學A4 體育2 歷史(2) 地理(2) 公民(2) 美術(2) 探究與實作2 生活科技1 健護(2)	國文4 英文2 美術1 體育2 全民國防1 藝術生活1 音樂1	美術1 體育2 全民國防1 藝術生活1 音樂1
	校訂必修	閱讀理解1	研究方法1	專題研究1	專題研究1		
適性學習	多元選修	多元選修2	多元選修2				多元選修2
	加深加廣選修			D班群加深加廣選修(上下各6): 選化-物質與能量2(上) 選物-力學一2(上) 選化-物質構造與反應速率2(下) 選物-力學二與熱學2(下) *進階程式語言2 *科技應用專題2 *選地-地質與環境2 *選生-細胞構造與環境2 *閩南語文口語溝通與表達2 *為六選二 *閩南語文專題研究2		語文表達與傳播應用1 英文作文2 數學甲4 選物-波動光與聲音2 選物-電磁現象一1 選化-化學反應與平衡一2 選化-有機化學與應用科技1 選生-動物體構造與功能2 選生-植物體構造與功能1 *機器人專題2 *科技應用專題2 *運動與健康2 *為三選一	語文表達與傳播應用1 專題閱讀與研究2 英文閱讀與寫作2 英語聽講2 數學甲4 選物-電磁現象二與量子現象2 選物-電磁現象一1 選化-化學反應與平衡二2 選化-有機化學與應用科技1 選生-遺傳演化生態與生物多樣性2 選生-植物體構造與功能1 *工程設計專題製作2 *進階程式設計2 *健康與休閒生活2 *為三選一
	彈性學習		學涯探索	專題探索 自主學習	專題發表	自主學習 充實補強課程	自主學習 充實補強課程
團體活動2 (每學期)							

大學學群
醫藥衛生學群 生命科學學群 生物資源學群 運動與遊憩學群 (體育) 建築與設計學群 (景觀) 社會與心理教育學群 (健康促進與衛生教育、科普傳播...)

# 高二課程 普通班

<b>部定必修</b>	國文8 英文8 數學8 歷史2 地理2 公民2 美術2 體育4 家政2 健護2 探究與實作4 生活科技2			
<b>班群選修 (加深加廣)</b>	<b>A人文社會(數B)</b>	<b>B財經法商(數A或B)</b>	<b>C數理工程 (數A)</b>	<b>D醫藥生技 (數A)</b>
	探究與實作:歷史學探究2 探究與實作:地理與人文社會科學研究2 探究與實作:公共議題與社會探究2  *思考：智慧的啟航2      *第二外語:西語2 *安全教育與傷害防護2    *第二外語:德語2 *健康與休閒生活2          *未來想像與生涯進路2 *Podcast-三民播客2        *表演創作2 *Advanced Conversation Skills2 *閩南語口語溝通與表達2  *為十選三		選化-物質與能量2(上) 選物-力學一2(上) 選化-物質構造與反應速率2(下) 選物-力學二與熱學2(下)  *進階程式語言2 *科技應用專題2 *選地-地質與環境2 *閩南語文口語溝通與表達2 *閩南語文專題研究2  *為五選二	選化-物質與能量2(上) 選物-力學一2(上) 選化-物質構造與反應速率2(下) 選物-力學二與熱學2(下)  *選生-細胞構造與遺傳2 *進階程式語言2 *科技應用專題2 *選地-地質與環境2 *閩南語文口語溝通與表達2 *閩南語文專題研究2  *為六選二
<b>校訂必修</b>	專題研究2			
<b>彈性學習</b>	專題探究1節、專題發表1節、微學習課程、自主學習			
<b>團體活動</b>	2節			

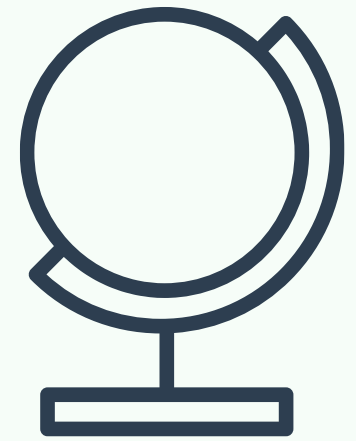
部定必修		國文4 英文2 美術2 體育4 全民國防2 藝術生活2 音樂2														
班群選修	A人文社會 (數乙或其他)		B財經法商 (數乙)		C數理工程 (數甲)		D醫藥生技 (數甲)									
	高三上(18)		高三下(22)		高三上(18)		高三下(22)									
	語文表達與傳播應用1 國學常識2 英文作文2 族群、性別與國家歷史3 社會環境議題3 現代社會與經濟3		語文表達與傳播應用1 各類文學選讀2 專題閱讀與研究2 英文閱讀與寫作2 英語聽講2 科技、環境與藝術的歷史3 空間資訊科技3 民主政治與法律3		語文表達與傳播應用1 國學常識2 英文作文2 數學乙4 族群、性別與國家歷史3 社會環境議題3 現代社會與經濟3		語文表達與傳播應用1 各類文學選讀2 專題閱讀與研究2 英文閱讀與寫作2 英語聽講2 數學乙4 科技、環境與藝術的歷史3 空間資訊科技3 民主政治與法律3		語文表達與傳播應用1 英文作文2 數學甲4 選物-波動光與聲音2 選物-電磁現象一1 選化-化學反應與平衡一2 選化-有機化學與應用科技1 選修地科-大氣、海洋及天文2 機器人專題1 *進階程式語言2 *科技應用專題2 *運動與健康2 *為三選一		語文表達與傳播應用1 專題閱讀與研究2 英文閱讀與寫作2 英語聽講2 數學甲4 選物-波動光與聲音2 選物-電磁現象一1 選化-化學反應與平衡一2 選化-有機化學與應用科技1 選物-電磁現象一1 選化-化學反應與平衡二2 選化-有機化學與應用科技1 *工程設計專題製作2 *未來想像與生涯進路2 *為二選一		語文表達與傳播應用1 英文作文2 數學甲4 選物-波動光與聲音2 選物-電磁現象一1 選化-化學反應與平衡一2 選化-有機化學與應用科技1 選生-動物體構造與功能2 選生-植物體構造與功能1 *機器人專題2 *科技應用專題2 *運動與健康2 *為三選一		語文表達與傳播應用1 專題閱讀與研究2 英文閱讀與寫作2 英語聽講2 數學甲4 選物-電磁現象二與量子現象2 選物-電磁現象一1 選化-化學反應與平衡二2 選化-有機化學與應用科技1 選生-遺傳演化生態與生物多樣性2 選生-植物體構造與功能1 *工程設計專題製作2 *進階程式設計2 *健康與休閒生活2 *為三選一	
	數乙4	多媒體音樂2 *安全教育與傷害防護2 *思考:智慧的啟航2 *健康與休閒生活2 *第二外語:德語2 *第二外語:西語2 *表演創作2	數乙4	未來想像與生涯進路2 新媒體藝術1 基本設計1	*為六選一											
彈性學習	充實補強課程、自主學習															
團體活動	2節															



115年高雄市立三民高中  
高一升高二選班群說明會

# 雙語實驗班

## 課程地圖





# 高雄市立三民高級中學114學年度入學(高二)總體課程地圖 (雙語實驗班)

願景  
核心能力

掌握時代脈動的快樂終身學習者

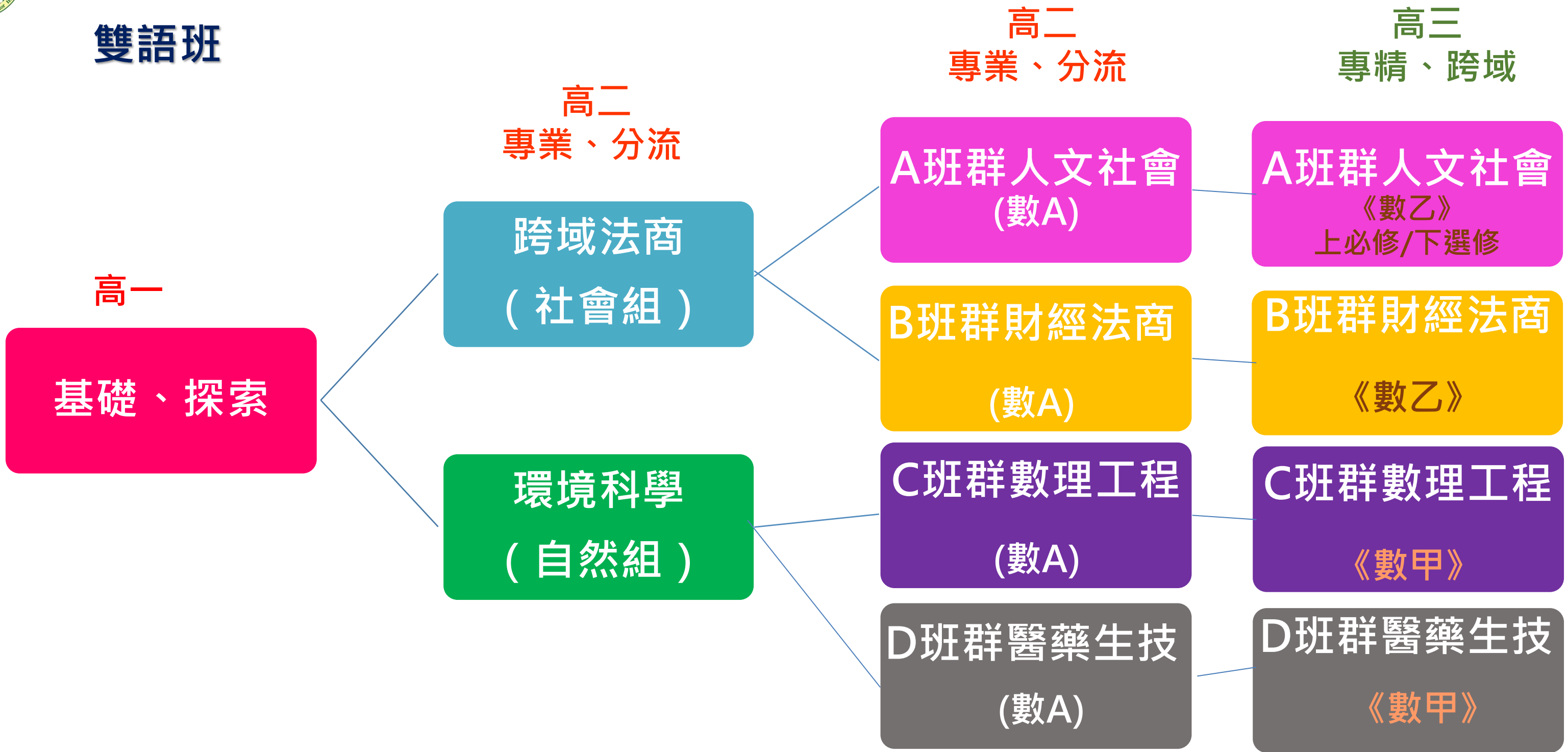
創造力	國際力	領導力	行動力	永續力
問題解決	外語應用	合作學習	科技行動	自我學習
創意思考	多元文化	人際互動	社會關切	藝術品味
邏輯判斷	環境關懷	溝通表達	道德實踐	活動人生

階段	高一上	高一下	高二上	高二下	高三上	高三下	大學學群
基本能力必修	國文4 英文4 數學4 歷史2 地理2 公民2 生物2 物理2 生涯規劃1 音樂1 體育2 資訊科技1 本土語1	國文4 英文4 數學4 歷史2 地理2 公民2 地科2 化學2 生命教育1 音樂1 體育2 資訊科技1 本土語1	國文4 英文4 數學4 體育2 歷史2 地理2 公民2 美術2(CD班群無美術) 探究與實作2 生活科技1 家政2	國文4 英文4 數學4 體育2 歷史2 地理2 公民2 美術2(CD班群無美術) 探究與實作2 生活科技1 健護2	國文4 英文2 美術1 體育2 全民國防1 藝術生活1 音樂1	美術1 體育2 全民國防1 藝術生活1 音樂1	文史哲學群 外語學群 教育學群 藝術學群 大眾傳播學群 法政學群 管理學群 財經學群 資訊學群 工程學群 數理化學群 地球與環境學群 醫藥衛生學群 生命科學學群 生物資源學群 社會與心理學學群 建築與設計學群 遊憩與運動學群
	校訂必修	閱讀理解1	研究方法1	專題研究1	專題研究1		
適性學習	多元選修	雙語 多元選修2	雙語 多元選修2			雙語 多元選修2	
	加深加廣選修			A班群(12):社會科探究與實作(歷、地、公各2)、English Conversation 2、Advanced conversation skills2、[日語2、德語2、西班牙語2 (3選1)] B班群(12):社會科探究與實作(歷、地、公各2)、English Conversation 2、進階程式設計2、科技應用專題2 C班群(14):選修物理4、選修化學4、選修地科2、進階程式設計2、領域課程:科技應用專題2 D班群(14):選修物理4、選修化學4、選修生物4、進階程式設計2	人文社會班群選修： 上18-下22 財經法商班群選修： 上18-下22 數理工程班群選修： 上18-下22 醫藥生技班群選修： 上18-下22		
	彈性學習	學涯探索 彈性微學習	學涯探索	專題探索 自主學習	專題發表 彈性微學習	自主學習 充實補強課程	

團體活動(每學期)



# 雙語班





# 114學年度 高一升高二課程地圖 人文社會班群(A班群) 雙語實驗班

基礎探索



專業分流



專精跨域



邁向大學

階段		高一上	高一下	高二上	高二下	高三上	高三下
基本能力必修	部定必修	國文4 英文4 數學4 歷史2 地理2 公民2 生物(2) 地科(2) 物理(2) 化學(2) 音樂1 體育2 資訊科技1 生涯規劃(1) 本土語1	國文4 英文4 數學4 歷史2 地理2 公民2 生物(2) 地科(2) 物理(2) 化學(2) 音樂1 體育2 資訊科技1 生命教育(1) 本土語1	國文4 英文4 數學A4 體育2 歷史(2) 地理(2) 公民(2) 美術(2) 探究與實作2 生活科技1 家政(2)	國文4 英文4 數學A4 體育2 歷史(2) 地理(2) 公民2 美術(2) 探究與實作2 生活科技1 健護(2)	國文4 英文2 美術1 體育2 全民國防1 藝術生活1 音樂1	美術1 體育2 全民國防1 藝術生活1 音樂1
	校訂必修	閱讀理解1	研究方法1	專題研究1	專題研究1		
適性學習	多元選修	雙語多元選修2	雙語多元選修2				雙語多元選修2
	加深加廣選修			A班群加深加廣選修(上下各6): 探究與實作:歷史學探究2 探究與實作:地理與人文社會科學研究2 探究與實作:公共議題與社會探究2 English Conversation2 Advanced Conversation Skills2 *第二外語:日語2 *第二外語:德語2 *第二外語:西語2 *為三選一		語文表達與傳播應用1 國學常識2 英文作文2 數學乙4 族群、性別與國家歷史3 社會環境議題3 現代社會與經濟3	語文表達與傳播應用1 各類文學選讀2 專題閱讀與研究2 英文閱讀與寫作2 英語聽講2 科技、環境與藝術的歷史3 空間資訊科技3 民主政治與法律3
	彈性學習		學涯探索	專題探索 自主學習	專題發表	自主學習 充實補強課程	數乙4 基本設計1 新媒體藝術1 邏輯思維2

- 大學學群
- 文史哲學群
  - 外語學群
  - 教育學群 (教育、成教特教...)
  - 社會與心理學群
  - 法政學群
  - 大眾傳播學群
  - 管理學群
  - 財經學群
  - 資訊學群
  - 體育與遊憩 (餐旅管運動與遊憩學群理、觀光、休閒管理...)
  - 建築與設計學群 (都市計畫、景觀設計、服裝設計...)

團體活動2 (每學期)



# 114學年度 高一升高二課程地圖 財經法商班群(B班群) 雙語實驗班

基礎探索

專業分流

專精跨域

邁向大學

階段		高一上	高一下	高二上	高二下	高三上	高三下
基本能力必修	部定必修	國文4 英文4 數學4 歷史2 地理2 公民2 生物(2) 地科(2) 物理(2) 化學(2) 音樂1 體育2 資訊科技1 生涯規劃(1) 本土語1	國文4 英文4 數學4 歷史2 地理2 公民2 生物(2) 地科(2) 物理(2) 化學(2) 音樂1 體育2 資訊科技1 生命教育(1) 本土語1	國文4 英文4 <b>數學A4</b> 體育2 歷史(2) 地理(2) 公民(2) 美術(2) 探究與實作2 生活科技1 家政(2)	國文4 英文4 <b>數學A4</b> 體育2 歷史(2) 地理(2) 公民2 美術(2) 探究與實作2 生活科技1 健護(2)	國文4 英文2 美術1 體育2 全民國防1 藝術生活1 音樂1	美術1 體育2 全民國防1 藝術生活1 音樂1
	校訂必修	閱讀理解1	研究方法1	<b>專題研究1</b>	<b>專題研究1</b>		
適性學習	多元選修	雙語多元選修2	雙語多元選修2				雙語多元選修2
	加深加廣選修			B班群加深加廣選修(上下各6): 探究與實作:歷史學探究2 探究與實作:地理與人文社會科學研究2 探究與實作:公共議題與社會探究2 <b>進階程式設計2</b> <b>領域課程:科技應用專題2</b> English Conversation2		語文表達與傳播應用1 國學常識2 英文作文2 <b>數學乙4</b> 族群、性別與國家歷史3 社會環境議題3 現代社會與經濟3	語文表達與傳播應用1 各類文學選讀2 專題閱讀與研究2 英文閱讀與寫作2 英語聽講2 <b>數學乙4</b> 科技、環境與藝術的歷史3 空間資訊科技3 民主政治與法律3
	彈性學習		學涯探索	<b>專題探索</b> 自主學習	<b>專題發表</b>	自主學習 充實補強課程	自主學習 充實補強課程
團體活動2 (每學期)							

大學學群
文史哲學群
外語學群
教育學群 (教育、成教特教...)
社會與心理學群
法政學群
大眾傳播學群
管理學群
財經學群
資訊學群
體育與遊憩 (餐旅管運動與遊憩學群理、觀光、休閒管理...)
建築與設計學群 (都市計畫、景觀設計、服裝設計...)



# 114學年度 高一升高二課程地圖 數理工程班群(C班群) 雙語實驗班

基礎探索



專業分流



專精跨域



邁向大學

階段		高一上	高一下	高二上	高二下	高三上	高三下
基本能力必修	部定必修	國文4 英文4 數學4 歷史2 地理2 公民2 生物(2)地科(2) 物理(2)化學(2) 音樂1 體育2 資訊科技1 生涯規劃(1) 本土語1	國文4 英文4 數學4 歷史2 地理2 公民2 生物2 地科2 物理2 化學2 音樂1 體育2 資訊科技1 生命教育(1) 本土語1	國文4 英文4 <b>數學A4</b> 體育2 歷史(2) 地理(2)  探究與實作2 生活科技1 家政(2)	國文4 英文4 <b>數學A4</b> 體育2 歷史(2) 地理(2) 公民2 探究與實作2 生活科技1 健護(2)	國文4 英文2 美術1 體育2 全民國防1 藝術生活1 音樂1	美術1 體育2 全民國防1 藝術生活1 音樂1
	校訂必修	閱讀理解1	研究方法1	<b>專題研究1</b>	<b>專題研究1</b>		
適性學習	多元選修	雙語多元選修2	雙語多元選修2				雙語多元選修2
	加深加廣選修			C班群加深加廣選修(上8下6): 選化-物質與能量2(上) 選物-力學一2(上) 選地-地質與環境2(上) <b>進階程式設計2(上)</b>  選化-物質構造與反應速率2(下) 選物-力學二與熱學2(下) <b>領域課程:科技應用專題2(下)</b>		語文表達與傳播應用1 英文作文2 數學甲4 選物-波動光與聲音2 選物-電磁現象一1 選化-化學反應與平衡一2 選化-有機化學與應用科技1 <b>選修地科-大氣、海洋及天文2</b> <b>機器人專題1</b> <b>分子技術與生態學2</b>	語文表達與傳播應用1 專題閱讀與研究2 英文閱讀與寫作2 英語聽講2 <b>機器人專題1</b> 數學甲4 選物-電磁現象二與量子現象2 選物-電磁現象一1 選化-化學反應與平衡二2 選化-有機化學與應用科技1 工程設計專題製作2 <b>AI概論與實務2</b>
	彈性學習		學涯探索	<b>專題探索</b> <b>自主學習</b>	<b>專題發表</b>	自主學習 充實補強課程	自主學習 充實補強課程

大學學群
建築與設計 資訊學群 工程學群 數理化學群 地球與環境 教育學群 ( 自然科學教育、工業教育、數學暨資訊教育... )

團體活動2 (每學期)



# 114學年度 高一升高二課程地圖 醫藥生技班群(D班群) 雙語實驗班

基礎探索



專業分流



專精跨域



邁向大學

階段		高一上	高一下	高二上	高二下	高三上	高三下
基本能力必修	部定必修	國文4 英文4 數學4 歷史2 地理2 公民2 生物(2) 地科(2) 物理(2) 化學(2) 音樂1 體育2 資訊科技1 生涯規劃(1) 本土語1	國文4 英文4 數學4 歷史2 地理2 公民2 生物(2) 地科(2) 物理(2) 化學(2) 音樂1 體育2 資訊科技1 生命教育(1) 本土語1	國文4 英文4 數學A4 體育2 歷史(2) 地理(2) 探究與實作2 生活科技1 家政(2)	國文4 英文4 數學A4 體育2 歷史(2) 地理(2) 公民2 探究與實作2 生活科技1 健護(2)	國文4 英文2 美術1 體育2 全民國防1 藝術生活1 音樂1	美術1 體育2 全民國防1 藝術生活1 音樂1
	校訂必修	閱讀理解1	研究方法1	專題研究1	專題研究1		
適性學習	多元選修	雙語多元選修2	雙語多元選修2				雙語多元選修2
	加深加廣選修			D班群加深加廣選修(上8下6): 選化-物質與能量2(上) 選物-力學一2(上) 選生-細胞與遺傳2(上) 進階程式設計2(上)  選化-物質構造與反應速率2(下) 選物-力學二與熱學2(下) 選生-動物體的構造與功能2(下)		語文表達與傳播應用1 英文作文2 數學甲4 選物-波動光與聲音2 選物-電磁現象一1 選化-化學反應與平衡一2 選化-有機化學與應用科技1 領域課程:科技應用專題2 選生-生命的起源與植物體的構造與功能2 進階生物學1	語文表達與傳播應用1 專題閱讀與研究2 英文閱讀與寫作2 英語聽講2 數學甲4 選物-電磁現象二與量子現象2 選物-電磁現象一1 選化-化學反應與平衡二2 選化-有機化學與應用科技1 工程設計專題製作2 選生-生態、演化及生物多樣性2 進階生物學1
	彈性學習		學涯探索	專題探索 自主學習	專題發表	自主學習 充實補強課程	自主學習 充實補強課程
團體活動2 (每學期)							

大學學群
醫藥衛生學群 生命科學學群 生物資源學群 運動與遊憩學群 (體育) 建築與設計學群 (景觀) 社會與心理教育學群 (健康促進與衛生教育、科普傳播...)

# 高二課程(雙語班)

部定必修	國文8 英文8 數學A8 歷史2 地理2 公民2 美術2(CD班群沒有) 體育4 家政2 健護2 探究與實作4 生活科技2			
班群選修	A人文社會 (數A)	B財經法商 (數A)	C數理工程 (數A)	D醫藥生技 (數A)
	探究與實作:歷史學探究2 探究與實作:地理與人文社會科學研究2 探究與實作:公共議題與社會探究2 English Conversation 2		選化-物質與能量2(上) 選物-力學一2(上) 選化-物質構造與反應速率2(下) 選物-力學二與熱學2(下) 進階程式設計2(上)	
	Advanced Conversation Skills2 *第二外語:日語2 *第二外語:德語2 *第二外語:西語2 *為三選一	進階程式設計2 領域課程:科技應用專題2	選地-地質與環境2(上) 領域課程:科技應用專題2(下)	選生-細胞構造與遺傳2(上) 選生-動物體構造與功能2(下)
校訂必修	專題研究2			
彈性學習	專題探究1節、專題發表1節、微學習課程、自主學習			
團體活動	2節			

# 高三課程(雙語班)

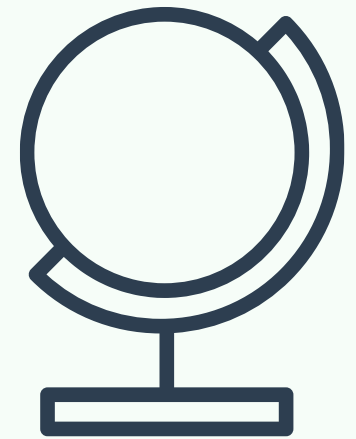


部定必修	國文4 英文2 美術2 體育4 全民國防2 藝術生活2 音樂2					
班群選修	A人文社會 (數乙)		B財經法商 (數乙)		C數理工程 (數甲)	D醫藥生技 (數甲)
	高三上(18): 語文表達與傳播應用1、國學常識2、英文作文2、數學乙4、 族群、性別與國家歷史3、社會環境議題3、現代社會與經濟3			高三上(13): 語文表達與傳播應用1、英文作文2、數學甲4、選物-波動 光與聲音2、選物-電磁現象一1、選化-化學反應與平衡一2、 選化-有機化學與應用科技1		
	高三下(18): 語文表達與傳播應用1、各類文學選讀2、專題閱讀與研究2、 英文閱讀與寫作2、英語聽講2、科技、環境與藝術的歷史3、 空間資訊科技3、民主政治與法律3			高三下(19): 語文表達與傳播應用1、專題閱讀與研究2、英文閱讀與寫 作2、英語聽講2、數學甲4、選物-電磁現象二與量子現象2、 選物-電磁現象一1、選化-化學反應與平衡二2、選化-有機 化學與應用科技1、工程設計專題製作2		
	A人文社會-高三下數乙		B財經法商-高三下數乙		高三上(5): 選修地科-大氣、海洋及天文 2、機器人專題1、分子技術 與生態學2	高三上(5): 領域課程:科技應用專題2、 選生-生命的起源與植物體的 構造與功能2、進階生物學1
	數乙4	基本設計1 新媒體藝術1 邏輯思維2		數乙4(必修)		高三下(3): 機器人專題1、AI概論與實 務2
彈性學習	充實補強課程、自主學習					
團體活動	2節					



115年高雄市立三民高中  
高一升高二選班群說明會

# 數A數B



# 最大的分水嶺：數A 與 數B 的思維差異

## 數學A (數A)

## 數學B (數B)

	數學A (數A)	數學B (數B)
學習內容	內容較多	內容較少
難度與節奏	難度較高、課程緊湊 	難度較低、課程從容 
適用領域	自然科學、財經商管	人文、社會、藝術



你的大腦更喜歡哪種運作模式？

數A專屬 - 抽象與空間

三角函數進階

指對數進階

線性代數進階

空間中的解析幾何  
& 向量進階

數B專屬 - 應用與幾何

圓錐曲線

平面上的比例

按比例成長的模型

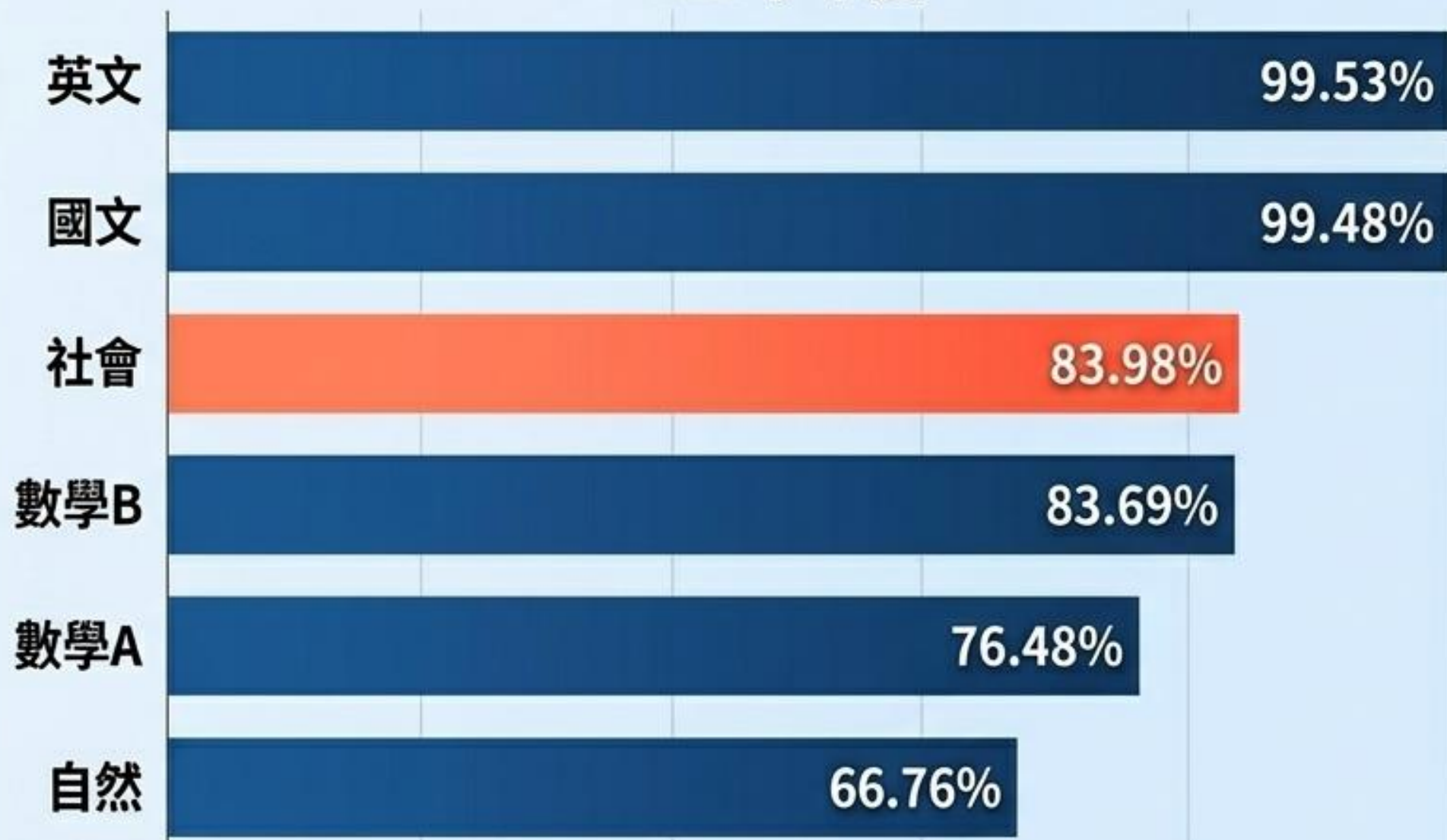
球面上的經緯線

基礎數學  
核心

關鍵：數A著重「空間與抽象代數」的建構，數B強調「真實世界（如地圖、比例、成長模型）的應用」。

# 全國考生的真實動態：學測選考趨勢 (113-115學年度)

115學年度



語言是標配: 國文與英文選考率穩定高達 99.5% 以上。



數B 成為主流: 數學B (83.69%) 的選考人數高於數學A (76.48%)。



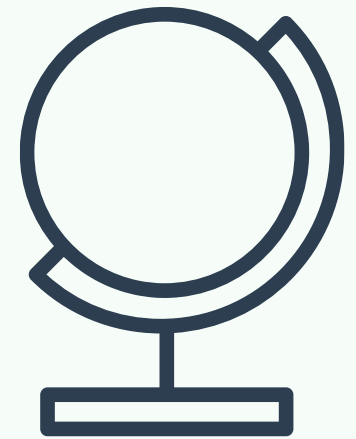
社會科的逆襲: 社會科選考比例在三年內急遽上升 (躍升至115年的 83.98%)，成為增長最快的科目！自然科則持穩於 66.76%。

社會組的競爭正在升溫。選擇 A/B 班群的同學，更需要在多元選修與學習歷程中展現獨特亮點。



115年高雄市立三民高中  
高一升高二選班群說明會

# 雙語實驗班



# 甄選第一關：基礎資格檢查表



**學業表現：前 40%**

每學期定期評量全部科目加權平均排名，皆須達同年級前40%。



**學術誠信：零紀錄**

該學期絕對無任何考試作弊行為。



**品行規範：≤ 2支警告**

該學期無三支警告處分(含)以上者（注意：不得以功過相抵）。

# 甄選第二關：高一學年成績加權矩陣

## Universal Anchors

英文 (x3) | 數學 (x3) | 國文 (x2)

### 社會領域 (A/B班群)

採計科目	歷史	地理	公民
加權權數	1	1	1

### 自然領域 (C/D班群)

採計科目	物理	化學	生物	地科
加權權數	1	1	1	1

審核邏輯：依據上述加權成績總分進行排序，排名高者優先錄取。

# 動態調整機制：退場的兩大路徑



# 留校守則：四大輔導轉出「紅線」

## 專題死當



實驗班開設之「專題選修課程」不及格。

## 學業危機



該學期有「任三科」不及格（以補考前成績為準）。

## 誠信破產



該學期有考試作弊行為，且經輔導無效者。

## 紀律亮燈



該學期累積達「三支警告(含)以上」處分（不得功過相抵）。



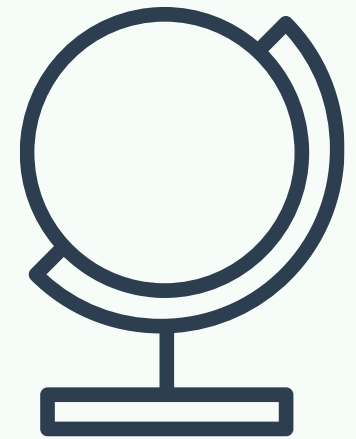
# 溫馨提醒

**週六、寒暑假安排雙語教育相關延伸活動**



115年高雄市立三民高中  
高一升高二選班群說明會

# 學習歷程檔案 與考招制度



# 破解學習歷程檔案：將日常作業提煉成黃金履歷



◀ 其實不會難！不需要無中生有，只需將作業加工。

三大法則：歷程性 (交代脈絡) | 統整性 (展現特色) | 工具性 (善用數位排版)

# 大學教授看什麼？

## 極度重視「書面報告」的學群



教育學群：92%



管理學群：92%



法政學群：89%

## 極度重視「自主學習」的學群



大眾傳播學群：91%



社會心理學群：91%



醫藥衛生學群：88%

行動指南：這些學群看重你的邏輯論述與專題寫作能力。

行動指南：這些學群看重你的主動探索與專案執行能力。

# 大學教授看什麼？

重視**自然科學領域探究與實作**成果



生物學群:86%



地科學群:82%



生科學群:78%

重視**社會科學領域探究與實作**成果



社會心理學群:71%



法政學群:67%



教育學群:53%

行動指南：這些學群看重你的邏輯論述與專題寫作能力。

行動指南：這些學群看重你的主動探索與專案執行能力。

# 瞄準終點：大學多元入學的「黃金方程式」

$$\{ [X] + [Y] + [P] = \text{理想大學} \}$$

## 學科能力測驗 (學測)

基本核心能力(高一、高二範圍)。  
最多採計4科。

## 分科測驗

進階關鍵能力(高三加深加廣範圍)。



## 綜合學習表現

學習歷程檔案(P1) +  
校系自辦面試/筆試(P2)。

在最主流的「申請入學」中，[P] 綜合學習表現  
佔比 必須大於等於 50%。

# 升學時間軸與四大入學管道

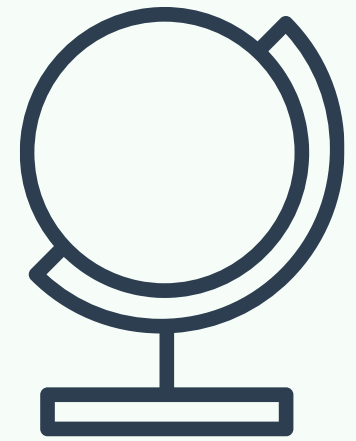


提早鎖定你的優勢戰場。在校成績優異者把握「繁星」；實作與反思能力強者決戰「申請」；擅長紙筆測驗者可拚「分科」。

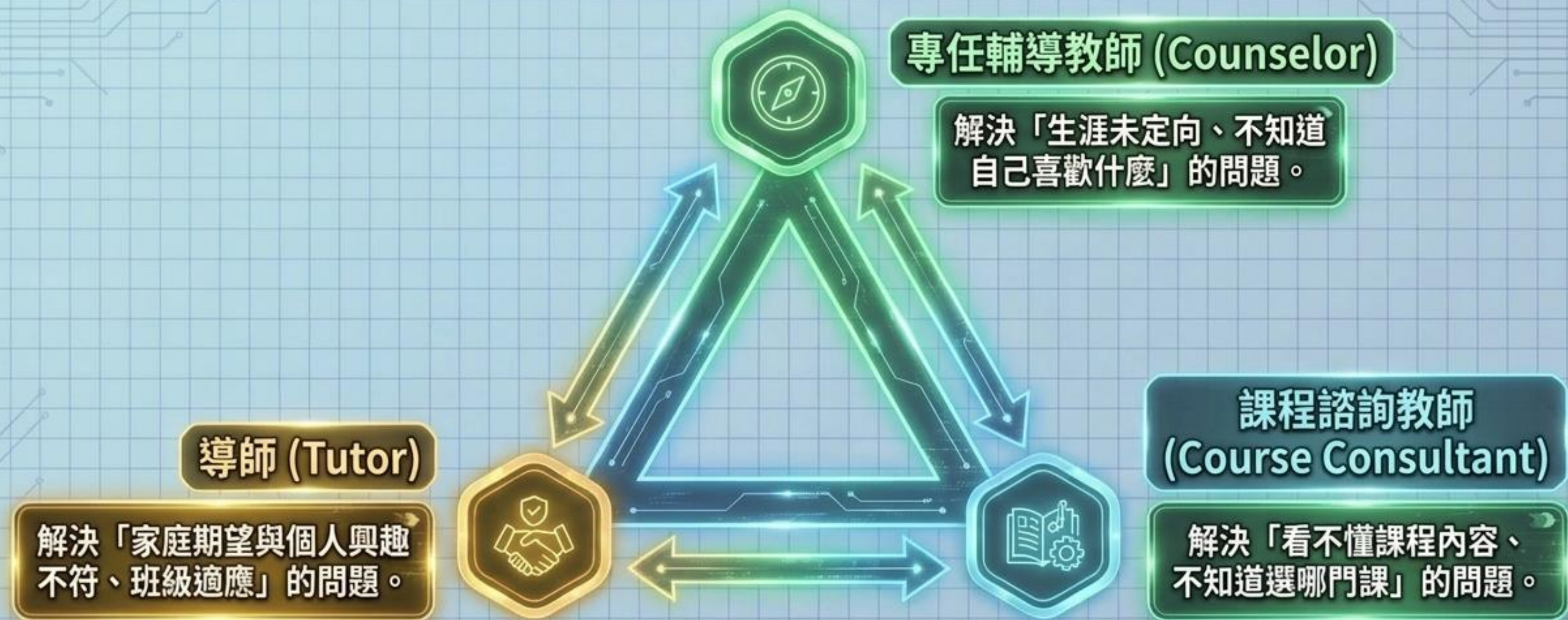


115年高雄市立三民高中  
高一升高二選班群說明會

# 課程諮詢與 認識大學校系準備



# 遇到選擇障礙？呼叫你的「課程諮詢金三角」



你不需要獨自面對焦慮，隨時啟動校內的導航支援網。



# 認識大學校系與職涯準備

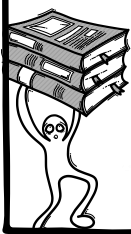
ColleGo！大學選才  
與高中育才輔助系統

大學問

IOH  
開放個人經驗平台

104 升學就業地圖

<https://collego.edu.tw/>



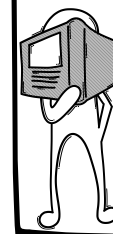
<http://www.unews.com.tw/>



[http://ioh.tw/department\\_guide/](http://ioh.tw/department_guide/)



<https://guide.104.com.tw/career/>





# 認識大學多元入學

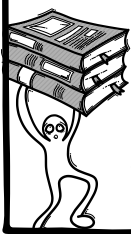
大學多元入學升學網

大學招生委員會  
聯合會

教育部特殊選才  
招生專區

1111大學網

<http://nsdua.moe.edu.tw/>



<http://www.jbcrc.edu.tw/>



<http://srecruit.moe.edu.tw/>



<https://university.1111.com.tw/Default.aspx>





# 考試單位網站

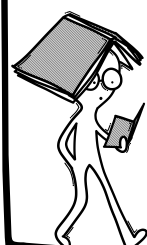
大學入學考試中心

<http://www.ceec.edu.tw/>



大學術科委員會聯合會

<http://www.cape.edu.tw/>

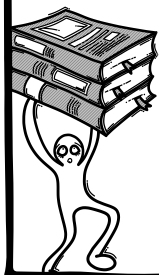




## 招生相關網站

申請入學  
參採學習歷程資料

<https://reurl.cc/X4KjL7>



大學甄選入學委員會

<https://www.cac.edu.tw/cacportal/index.php>



大學考試入學  
分發委員會

<http://www.uac.edu.tw/>

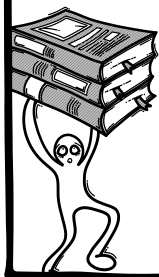




## 招生相關網站

四年制申請入學  
聯合招生委員會

<https://www.jctv.ntut.edu.tw/caac/>



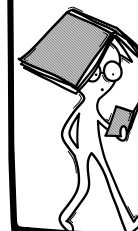
原住民族語言  
能力認證測驗

<http://lokahsu.org.tw/>



中等以上學校運動績優  
學生升學輔導網

<https://lulu.ntus.edu.tw/>





115年高雄市立三民高中  
高一升高二選班群說明會

簡報結束

